

# 上高地自然観察会（1泊2日）

日時：2023年（令和5年）7月13日（木）～14日（金）

曇り時々雨（観察期間中は曇り）世話役：齋藤・宮澤

集合時間・場所：梅田モード学園前 8：00 集合

参加者：16名（欠席7名）

行程：1日目 梅田 8：00 出発⇒多賀SA⇒ひるがの高原SA

⇒大正池下車～大正池～田代湿原～上高地バスターミナル～西糸屋山荘（宿泊）

2日目 朝食 7：00 河童橋北詰 9：00～ガイド2名

（上高地白樺自然学校所属） 明神地区で昼食 11：30～

12：00 梓川左岸を河童橋に向かって歩く

上高地バスターミナル 13：40 出発⇒梅田着 19：30

作成者：石川正樹 撮影協力：大川内美恵子

東豊観光バスで出発



河童橋にて





上高地の自然観察会 1 日目  
大正池にて



田代湿原にて







↑カラマツソウ ↓サワグルミ実 ↓キツリフネ ↓バイカウツギ ↓ヤマキツネノボタン ↓ハンゴンソウ



↑ヤマハンノキ

ハナチダケセン

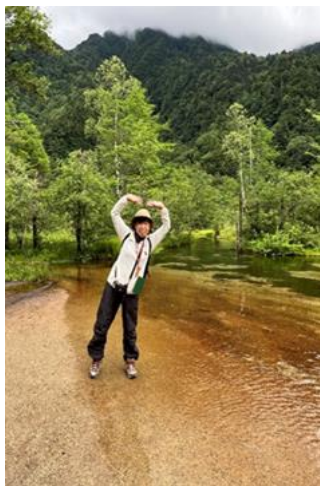
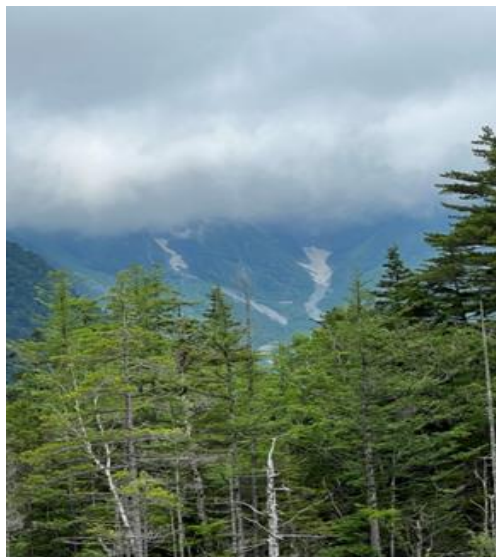
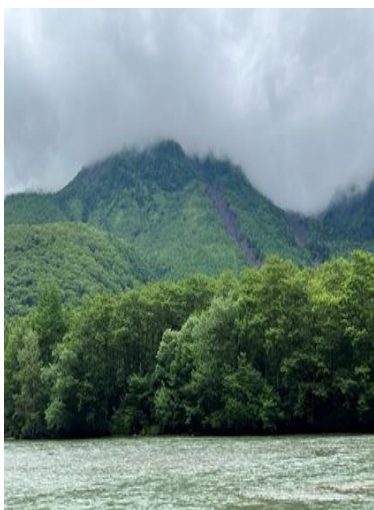


サワギク

サワギク

ヨツバヒヨドリ





↑マルバタケブキ

↓ナナカマド

↓マイズルソウ実

↓ツルキケマン

↓クガイソウ







ゴゼンタチバナ(左)  
イチヤクソウ(中央)



ゴゼンタチバナ



ベニバナイチヤクソウ



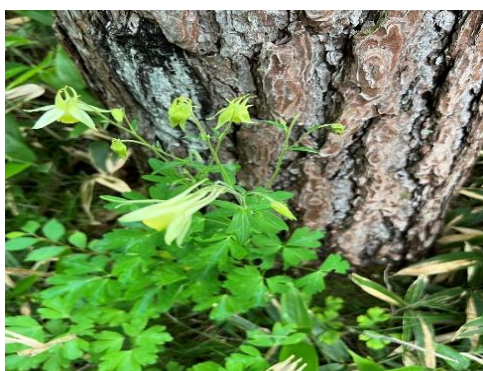
キバナヤマオダマキ



ゲンノショウコ



ズダヤクシュ







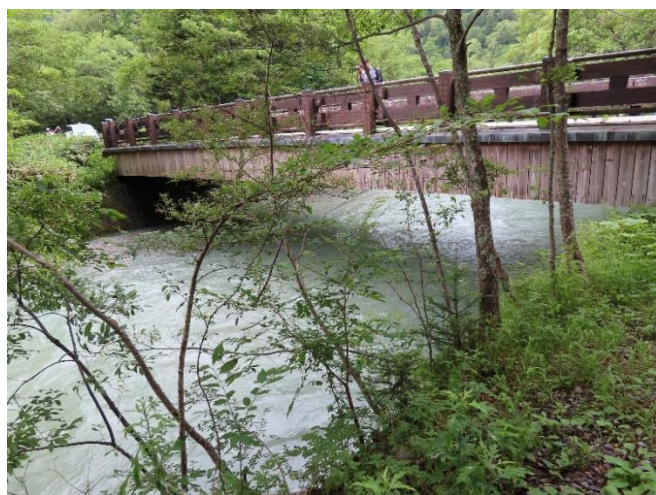
西糸屋山荘にて



7/13 16:00 頃ここを訪れました！



田代橋







代表挨拶



乾杯



ラウンジで打ち合わせ





上高地の自然観察会 2日目



カントウマユミ



ドロノキ



ドロノキ



イヌコリヤナギ



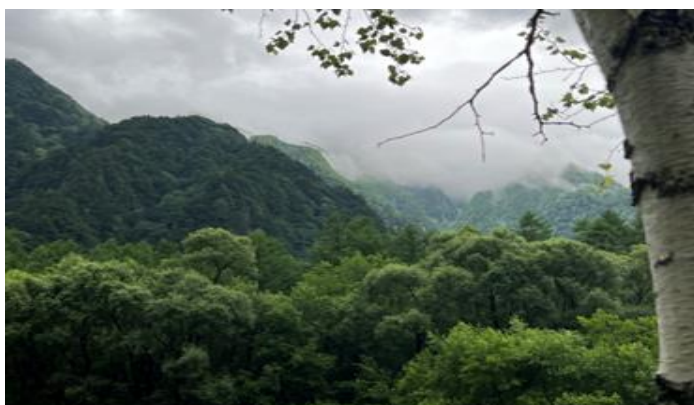
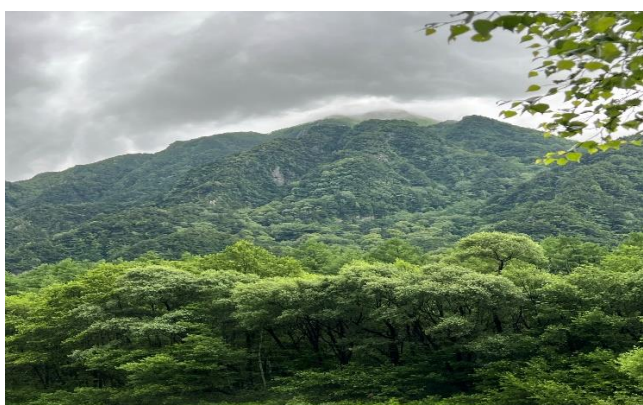
オニシモツケ



ヤマブキシヨウマ



ベニバナイチヤクソウ花





クモキリソウ



西糸屋山荘前

河童橋



ガイドの皆さん 河童橋北詰から明神池までの植物観察。2班に分かれ出発。



エンレイソウ

果 実

オニシモツケ



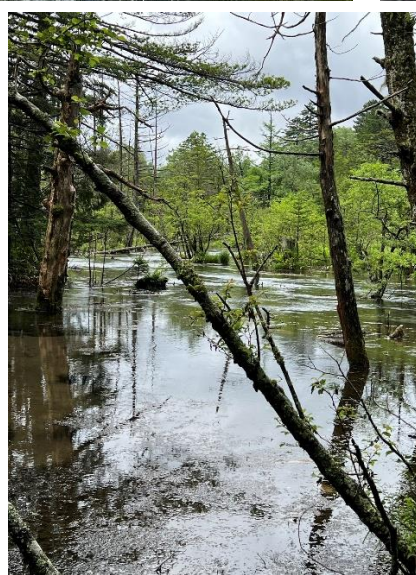
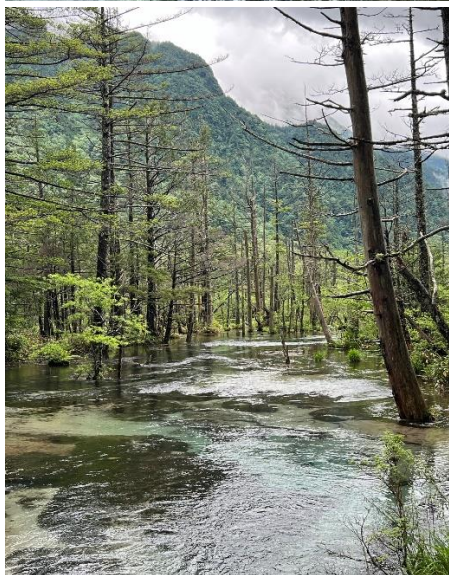


# 岳沢湿原にて

1 班



2 班





ユキザサ



クルマバツクバネソウ



コウモリソウ



クルマムグラ

果実



ダケカンバ 本州以南では標高 1500m～2500mに生育する。1500m付近が近縁種のシラカバと分布の境となり、上高地では両者が隣り合って生育することもある。





ギンリョウソウ



ツルキケマン



アブラガヤ



シラネセンキュウ?



カニコウモリ



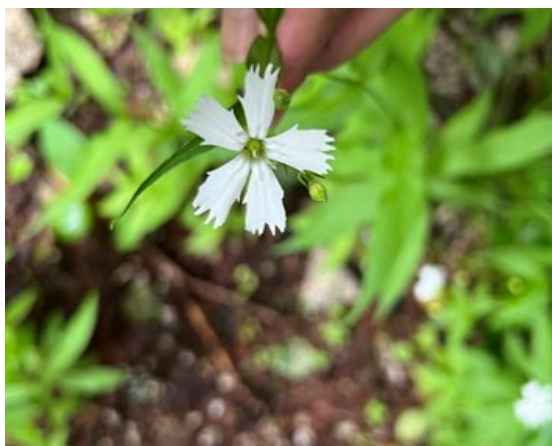
クリンユキフデ



クロクモソウ



センジュガンピ



ケショウヤナギ 上高地を代表する樹木、  
花に蜜線がなく風媒花。梅雨の合間に柳絮が飛ぶ。

明神橋



帰途

梓川左岸を通って  
河童橋へ

お疲れさまでし  
た。